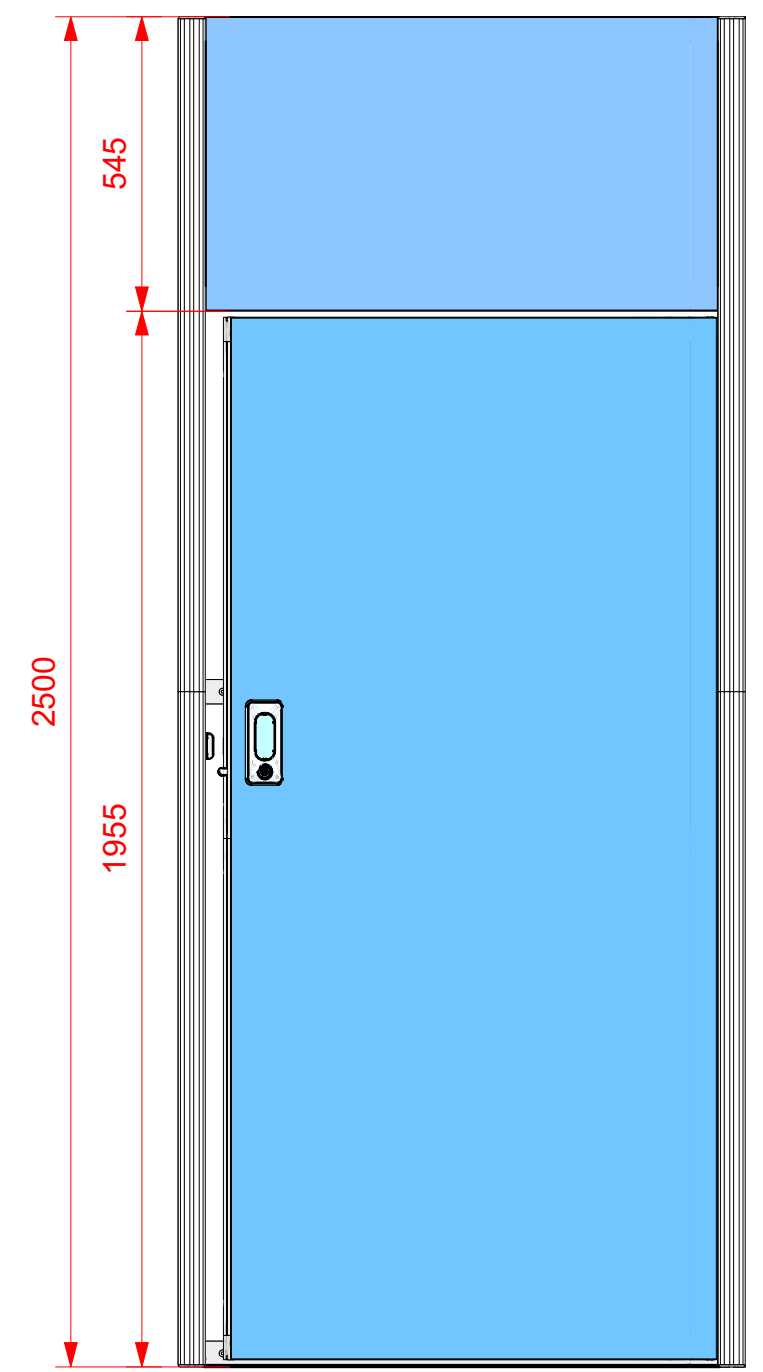
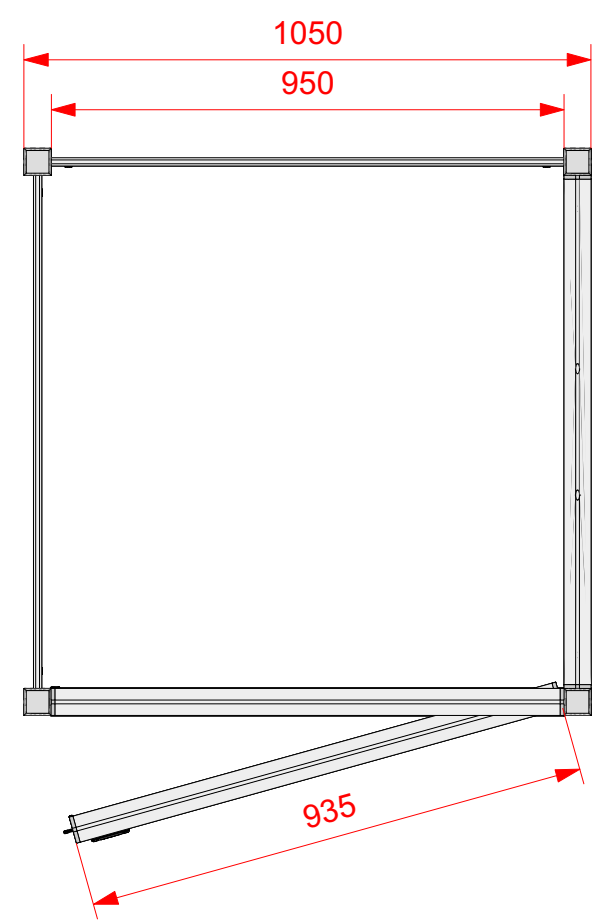
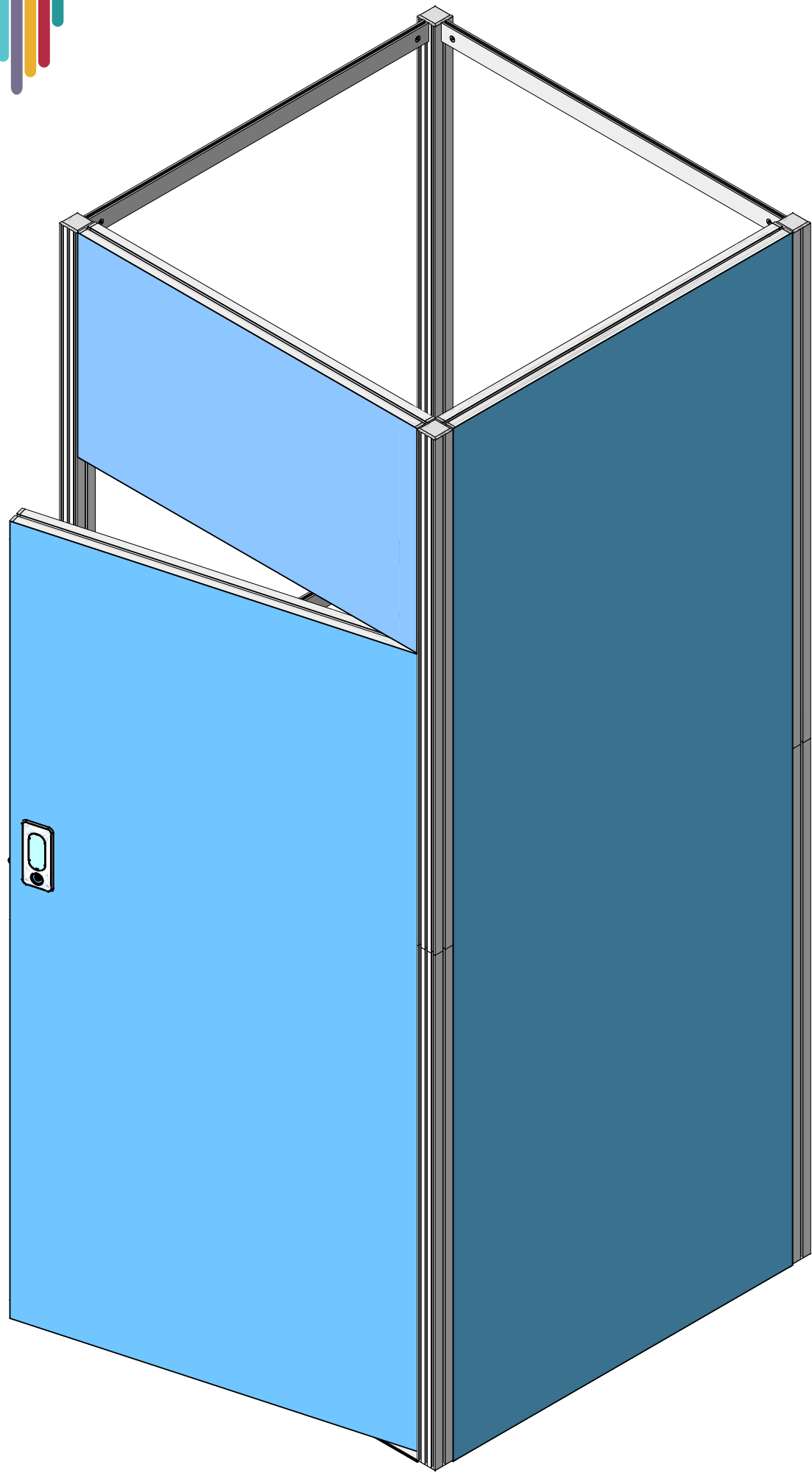
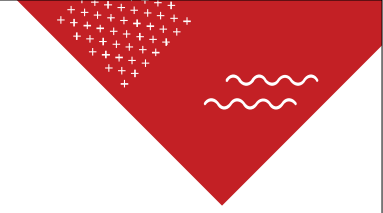
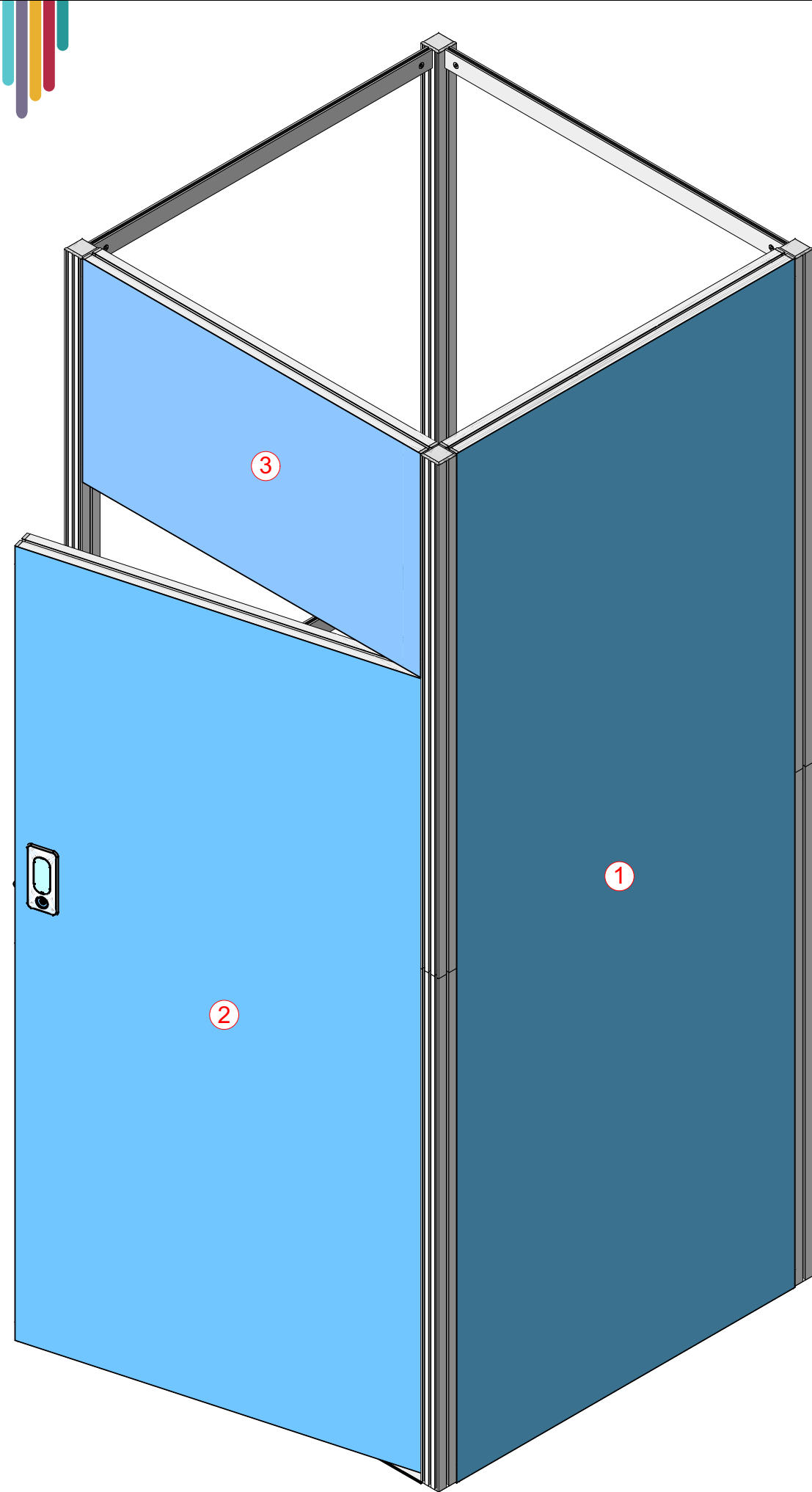


Modulo G

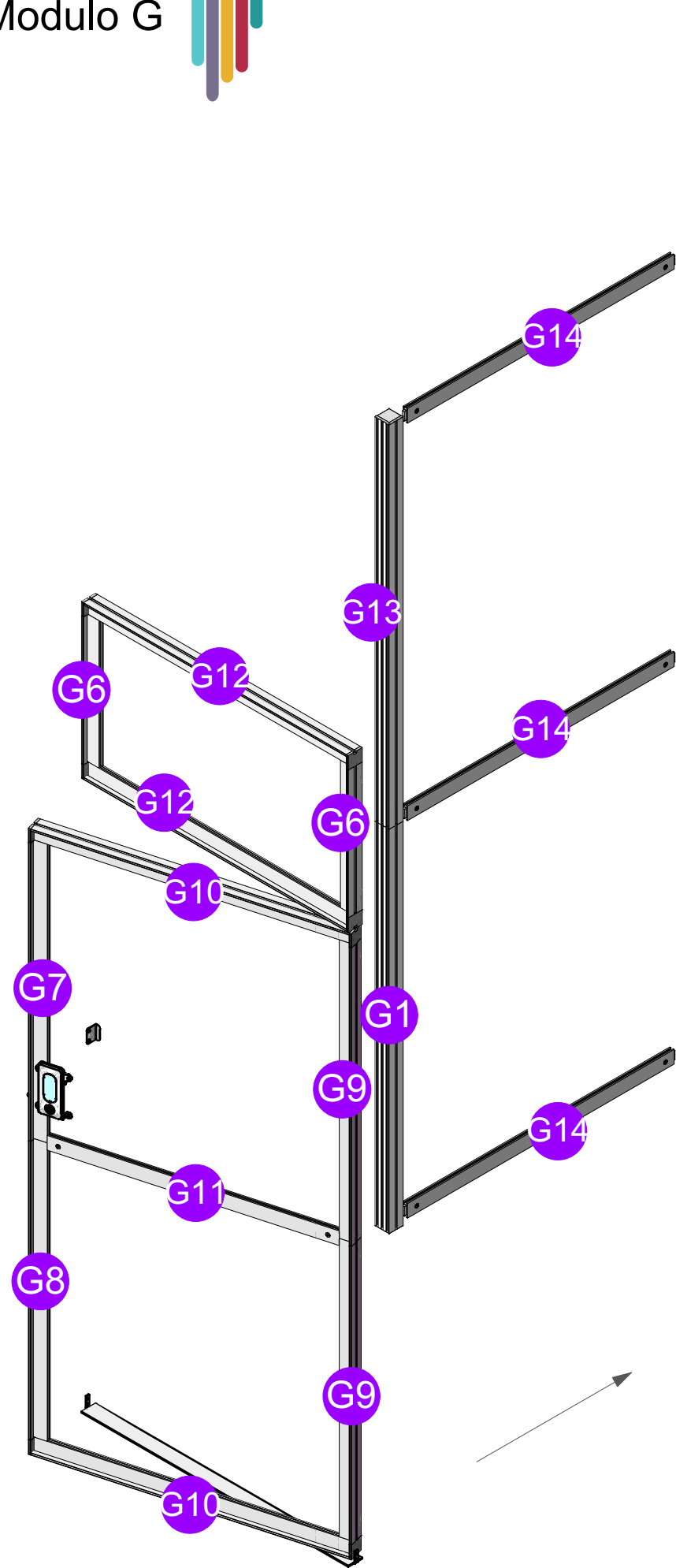


Modulo G
1050 (l) x 1050 (p) x 2500 (h) m

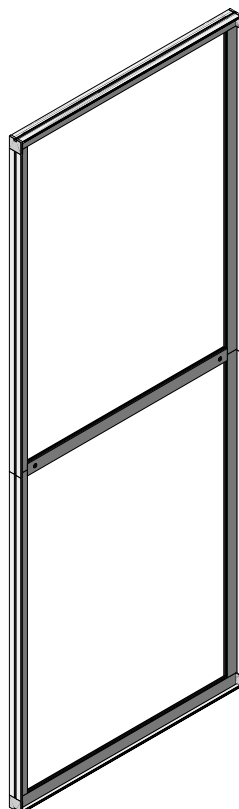
Interpretazione **Artistica**
Le grafiche, i colori e le specifiche finali dei prodotti possono differire dalle viste indicate. *(Tutte le dimensioni sono indicative)*



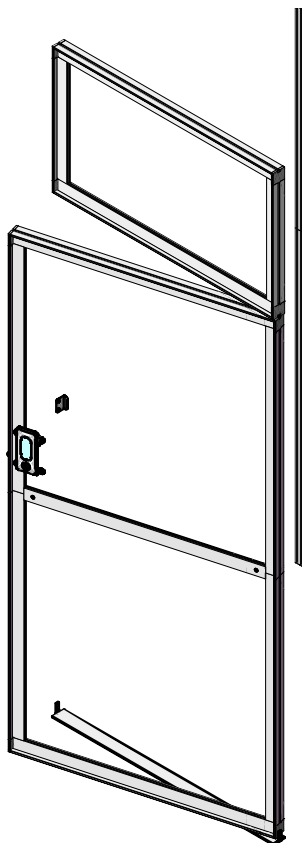
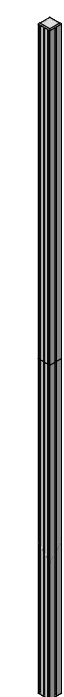
DIMENSIONI GRAFICHE			
NB: Dimensioni indicative, possono variare a seconda del supporto di stampa utilizzato e dalla metodologia di confezionamento. In caso di grafiche continuative comporre un pannello grafico unico.			
Parete	Struttura	Dimensioni BxH [mm]	Altro
1	VECTOR TESSUTO	950 x 2500	modulo G
2	VECTOR TESSUTO	935 x 1930	modulo G
3	VECTOR TESSUTO	950 x 545	modulo G



Pz.1



Pz.4



Pz.1

Numero	Codice	Descrizione	Quantità	Dimensione [cm]
G1	EX616	Palo Quadrato Maschio + Tappo	4	124,6
G2	EX616	Palo Quadrato Femmina + Tappo	2	124,6
G3	LN612	Vector Tessuto Forato + Connettore Dritto	4	120,5
G4	LN612	Vector Tessuto + Spinetta + Tappo	2	93,6
G5	EX605	Traversa + Spinetta	1	86
G6	LN612	Vector Tessuto Forato + Spinetta	2	45,5
G7	LN612	Vector Tessuto Maniglia + Spinetta	1	92
G8	LN612	Vector Tessuto + Spinetta + Connettore Dritto	1	92
G9	LN612	Vector Tessuto + Spinetta + Connettore Dritto	2	92
G10	LN612	Vector Tessuto + Tappo	2	92,1
G11	EX605	Traversa + Spinetta	1	84,5
G12	LN612	Vector Tessuto + Tappo	2	93,6
G13	LN612	Palo Quadrato Femmina + Tappo + Fori ST231	2	124,6
G14	EX605	Beam + Spinette	6	95
	FX268	Connettore a Scatto	18	

NOTA PRODUZIONE:
n°G4 forato per Modulo K